

ELECTROSPINDLES ELEKTROSPINDELN

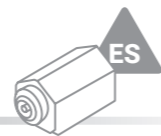
INDEX
WOOD

Manufactured by the thousand for a large number of applications, the electrospindles for wood machining features a vast range of powers and working speeds without foregoing high levels of reliability.

Die Elektrospindeln für die Holzbearbeitung werden in tausenden Exemplaren für zahlreiche Anwendungen hergestellt und zeichnen sich durch einen breiten Leistungs- und Drehzahlbereich aus, ohne dass auf eine hohe Zuverlässigkeit verzichtet werden muss.

ES





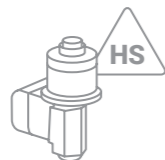
ES368

Body Diameter Zentrierdurchmesser	132x 132 mm	
Max speed Maximale Drehzahl	20.000 rpm	24.000 rpm
Motor technology Motortechnologie	Asynchronous	Synchronous
Torque S1/S6 (40%) Drehmoment S1/S6 (40%)	5.6 / 6.9 Nm	8.7 / 10.3 Nm
Power S1/S6 (40%) Leistung S1/S6 (40%)	7 / 8.7 kW	11 / 13 kW
Taper Futter	HSK F63	
Cooling Kühlung	Liquid	
Aggregate anti-rotation flange Verdrehschutzflansch für Aggregat	✓	

On request:
Auf Anfrage:

Vibration sensor
Vibrationssensor

Thermal sensor on front bearings
Temperatursensor an stirnseitigen Lagern

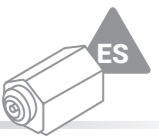


HST Line W



HS Line W

Model Modell	HST310	HS300D HS300C
Compatible with 2 axis head Kompatibel mit 2-ACHSEN-KÖPFE	p. 26	p. 27, 28



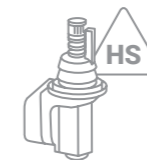
ES367

Body Diameter Zentrierdurchmesser	132x132 mm	
Max speed Maximale Drehzahl	24.000 rpm	
Motor technology Motortechnologie	Synchronous	
Torque S1/S6 (40%) Drehmoment S1/S6 (40%)	21.5 / 25.8 Nm	
Power S1/S6 (40%) Leistung S1/S6 (40%)	18 / 21.6 kW	
Taper Futter	HSK E63	
Cooling Kühlung	Liquid	
Aggregate anti-rotation flange Verdrehschutzflansch für Aggregat	✓	

On request:
Auf Anfrage:

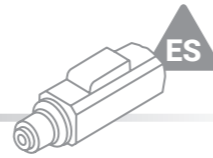
Vibration sensor
Vibrationssensor

Thermal sensor on front bearings
Temperatursensor an stirnseitigen Lagern



HS Line W

Model Modell	HS580
Compatible with 2 axis head Kompatibel mit 2-ACHSEN-KÖPFE	p. 29



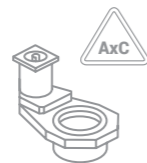
ES950

Body Diameter Zentrierdurchmesser	142x145 mm		
Max speed Maximale Drehzahl	24.000 rpm		
Motor technology Motortechnologie	Asynchronous		
Torque S1/S6 (40%) Drehmoment S1/S6 (40%)	3 / 3.6 Nm	4 / 4.8 Nm	6 / 7.2 Nm
Power S1/S6 (40%) Leistung S1/S6 (40%)	3.8 / 4.5 kW	5 / 6 kW	7.5 / 9 kW
Taper Futter	ISO 30	ISO 30 / HSK F63	HSK F63
Cooling Kühlung	Electric fan		Liquid
Aggregate anti-rotation flange Verdrehschutzflansch für Aggregat	✓		

On request:
Auf Anfrage:
Air tool
Air tool
Vibration sensor
Vibrationssensor
Thermal sensor on front bearings
Temperatursensor an stirnseitigen Lagern



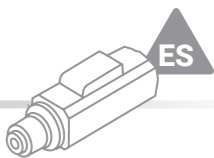
AG Line



AxC Line

HSC

Model Modell	<ul style="list-style-type: none"> ● Drilling/Bohren ● Milling/Fräsen ● Cutting/Schneiden ● Floating/Copier Schwimmend/Kopier- vorrichtung ● Tilting/Kippbar 	AxC 250 AxCT 259
Compatible with aggregates/AxC Kompatibel mit Aggregaten/AxC	p. 40	p. 36, p. 37



ES951

Body Diameter Zentrierdurchmesser	142x145 mm				
Max speed Maximale Drehzahl	24.000 rpm *				
Motor technology Motortechnologie	Asynchronous				
Torque S1/S6 (40%) Drehmoment S1/S6 (40%)	6.4 / 7.6 Nm	13.5 / 16.2 Nm	8.7 / 10.5 Nm	19 / 22.8 (*) Nm	23.9 / 28.6 Nm
Power S1/S6 (40%) Leistung S1/S6 (40%)	8 / 9.6 kW	8.5 / 10.2 kW	11 / 13.2 kW	16 / 19.2 kW	25 / 30 kW
Taper Futter	ISO 30 / HSK F63			HSK F63 / E63	
Cooling Kühlung	Electric fan / Forced Air			Liquid	
Aggregate anti-rotation flange Verdrehschutzflansch für Aggregat	✓				

* depends on taper
* kann abhängig vom Futter variieren
On request:
Auf Anfrage:
Air tool
Air tool
Vibration sensor
Vibrationssensor
Thermal sensor on front bearings
Temperatursensor an stirnseitigen Lagern



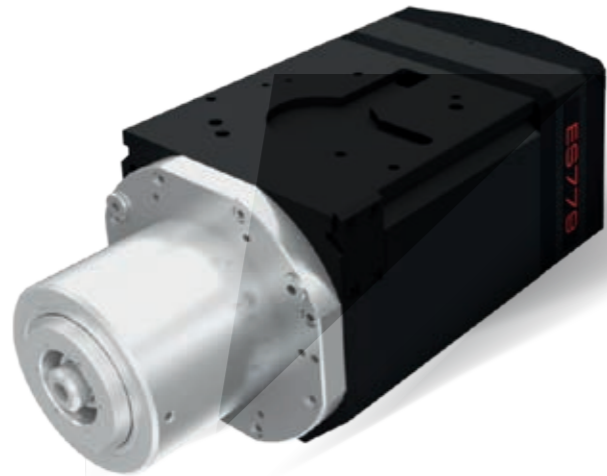
AG Line



AxC Line

HSC

Model Modell	<ul style="list-style-type: none"> ● Drilling/Bohren ● Milling/Fräsen ● Cutting/Schneiden ● Floating/Copier Schwimmend/ Kopiervorrichtung ● Tilting/Kippbar ● Bridge/Brücke ● Folding/Klappbar 	AxC 250 AxCT 259
Compatible with aggregates/AxC Kompatibel mit Aggregaten/AxC	p. 40	p. 36, p. 37



ES779

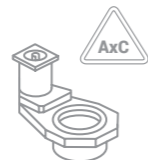
Body Diameter Zentrierdurchmesser	150x150 mm		
Max speed Maximale Drehzahl	24.000 rpm*		
Motor technology Motortechnologie	Asynchronous	Asynchronous	Synchronous
Torque S1/S6 (40%) Drehmoment S1/S6 (40%)	12.7 / 15.3 Nm	11.9 / 14.3 Nm	20 / 22.6 Nm
Power S1/S6 (40%) Leistung S1/S6 (40%)	10 / 12 kW	15 / 18 kW	22 kW
Taper Futter	HSK F63 / E63	HSK F63 - A63 - E63	
Cooling Kühlung	Liquid		
Aggregate anti-rotation flange Verdrehschutzflansch für Aggregat	✓		

* depends on taper
* kann abhängig vom Futter variieren

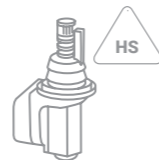
On request:
Auf Anfrage:
High Pressure Air tool
Druckluftwerkzeug



AG Line

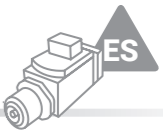
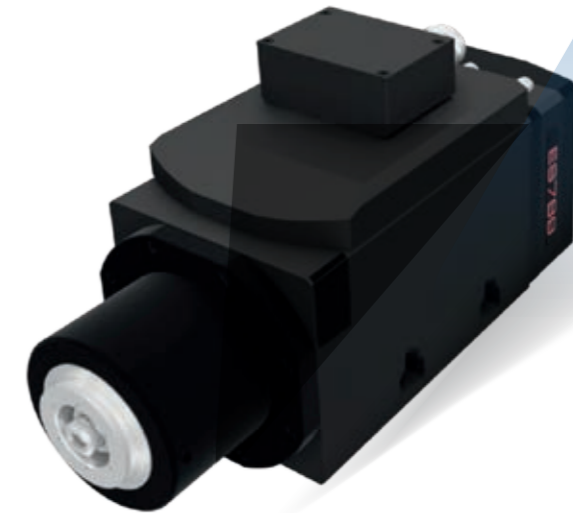


AxC Line



HS Line

Model Modell	<ul style="list-style-type: none"> ● Drilling/Bohren ● Milling/Fräsen ● Cutting/Schneiden ● Floating/Copier Schwimmend/Kopier- vorrichtung ● Tilting/Kippbar 	AxC 250	HS673 HS655 HS675
Compatible with aggregates / C axis / 2-axis heads Kompatibel: Aggregate / Achse C / 2-Achsen-Köpfe	p. 40	p. 36	p. 30, p. 31, p. 32



ES789

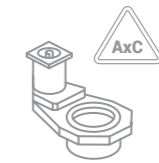
Body Diameter Zentrierdurchmesser	150x150 mm		
Max speed Maximale Drehzahl	24.000 rpm*		
Motor technology Motortechnologie	Asynchronous		
Torque S1/S6 (40%) Drehmoment S1/S6 (40%)	19.1 / 20.9 Nm	23.9 / 28.6 Nm	
Power S1/S6 (40%) Leistung S1/S6 (40%)	15 / 18 kW	25 / 30 kW	
Taper Futter	HSK F63 / A63 / E63		
Cooling Kühlung	Liquid		
Aggregate anti-rotation flange Verdrehschutzflansch für Aggregat	✓		

* depends on taper
* kann abhängig vom Futter variieren

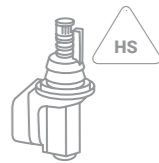
On request:
Auf Anfrage:
High Pressure Air tool
Druckluftwerkzeug



AG Line

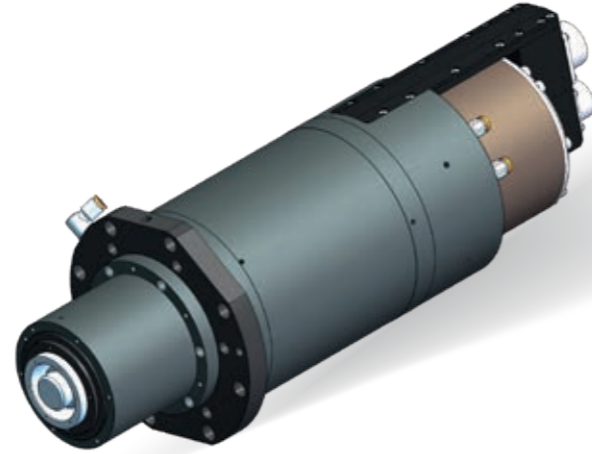


AxC Line



HS Line

Model Modell	<ul style="list-style-type: none"> ● Drilling/Bohren ● Milling/Fräsen ● Cutting/Schneiden ● Floating/Copier Schwimmend/Kopier- vorrichtung ● Tilting/Kippbar ● Bridge/Brücke ● Folding/Klappbar 	AxC 250	HS655 HS675
Compatible with aggregates / C axis / 2-axis heads Kompatibel: Aggregate / Achse C / 2-Achsen-Köpfe	p. 40	p. 36	p. 31, p. 32



ES884

Body Diameter Zentrierdurchmesser	Ø 170 mm	
Max speed Maximale Drehzahl	15.000 rpm*	
Motor technology Motortechnologie	Asynchronous	
Torque S1/S6 (40%) Drehmoment S1/S6 (40%)	19 / 21.5 Nm	24.2 / 29 Nm
Power S1/S6 (40%) Leistung S1/S6 (40%)	16 / 18 kW	19 / 22.8 kW
Taper Futter	HSK E63	
Cooling Kühlung	Liquid	
Aggregate anti-rotation flange Verdrehschutzflansch für Aggregat	✓	

* depends on taper
* kann abhängig vom Futter variieren

HSC



AG Line

Model Modell	● Drilling/Bohren
Compatible with Aggregates Kompatibel: Aggregate	p. 40