

Baugröße TMO-3-W

Taille TMO-3-W

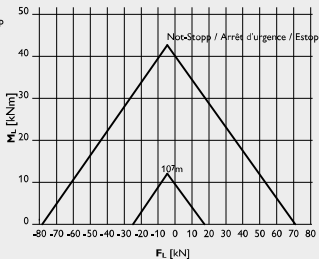
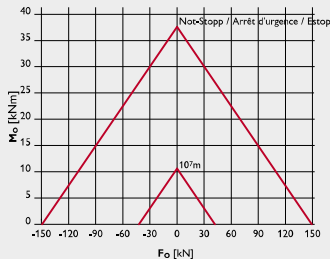
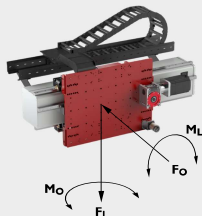
Size TMO-3-W

Technische Daten TMO-3-W V3.1 Données techniques TMO-3-W V3.1 Technical data TMO-3-W V3.1

$$F_{Lstat} = 17300 \text{ N}$$

F_{Lstat} [N], $M_L=0$ (10⁷m): Maximale statische Nutzlast
 Charge utile maximal statique
 Maximum static payload

- F_O max. (kN): Vertikalkraft / Force verticale / Vertical force
- M_O max. (kNm): Kippmoment / Couple de basculement / Bending moment
- F_L max. (kN): Horizontalkraft / Force horizontale / Horizontal force
- M_L max. (kNm): Rotationsmoment / Couple de rotation / Twisting moment



Empfohlene Basiswerte für die Dimensionierung der Linearachse (M_O , F_O , M_L , F_L) Lebensdauer 10⁷ m.
 Valeurs de base recommandées pour dimensionner l'axe linéaire (M_O , F_O , M_L , F_L) durée de vie 10⁷ m.
 Recommended base values for linear axis sizing (M_O , F_O , M_L , F_L) lifetime 10⁷ m.

Laufwagen - Energiekette / Chariot et chaînes porte câbles / Carriage - Energy chain

Mat.		Art. No.	∅	m
S355J2	Laufwageneinheit kpl / Chariot / Carriage*			400 kg*
PAG	Energiekette Y-Achse / Chaîne porte câble Y axe / Energy chain Y axes	H4Q.44.300.250	44x300	1.88 kg/m
	Anschlusselement mit Kettenkamm Element de fixation avec peigne Mounting bracket with tiewrap clamp	E4Q.440.300.1.12.C		

Trennsteg und Einsteckböden für Energieketten sind optional (Opt 160) erhältlich. Fachboden für Energieketten auf Anfrage.
 Les séparateurs et fonds amovibles pour chaînes porte-câbles sont disponibles en option (Opt 160). Fonds de compartiments sur demande.
 Vertical dividers and insertable shelves for energy chains are optionally available (Opt 160). Shelves for energy chains on request.

*Gewicht ohne Motoren, Elektrokasten, Kabel. / Poids sans moteur ni câblages. / Weight without motor, cabinet, cables.

TMO-3-W

Hub und Antriebsdaten

Course et données de l'entraînement

Stroke and drive data

Achse / Axe / Axis

Hub / Course / Stroke in steps of 100

Nutzlast / Charge utile maxi / Max. payload

Geschwindigkeit / Vitesse / Velocity

Beschleunigung / Accélération / Acceleration

Übersetzung Getriebe / Rapport de réduction du réducteur / Gearbox ratio

Güdel Getriebe Typ HPG / Taille de Güdel réducteur type HPG Size of Güdel gearbox type HPG

Linearschub pro Motorumdrehung Course parcouru par rotation du moteur Axis travel per motor revolution

Beschleunigungszeit Temps d'accélération Acceleration time

Beschleunigungshub Course parcouru pendant l'accélération Axis travel while accelerating

Drehzahl Motor Vitesse du moteur Motor speed

Statisches Motorenmoment Couple d'arrêt du moteur Stall torque of motor

Maximales Motorenmoment Couple du moteur Max. torque of motor

Reduziertes Massenträgheitsmoment der Achse Inertie à l'entrée du réducteur Red. Inertia of axis

Y
s_y ≤ 98550

[mm] 11000 17300

[N] 150 120

[m/min] 4 3

[m/s²] 5 5

[-] 90 90

[mm/min⁻¹] 42.66 42.66

[s] 0.63 0.67

[m] 0.78 0.67

[min⁻¹] 3517 2813

[Nm] 5.9 8.2

[Nm] 54.9 59.2

[kgm²] 7.7E-02 1.1E-01

Articulated robot Static load

Präzision (Wiederholgenauigkeit)

Précision (Répétabilité)

Precision (Repeatability)

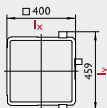
$r = \pm 0.02$ [mm]

Biegungs- und Torsionswerte

Flexion et tension

Bending and torsion values

Y-Axis



Axe	Mat.	m ⁰ (kg/m)	Ix ⁰ (cm ⁴)	Iy ⁰ (cm ⁴)	It (cm ⁴)
Y	S355J2H	261.5	81430	77220	81900

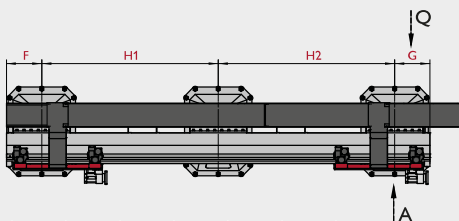
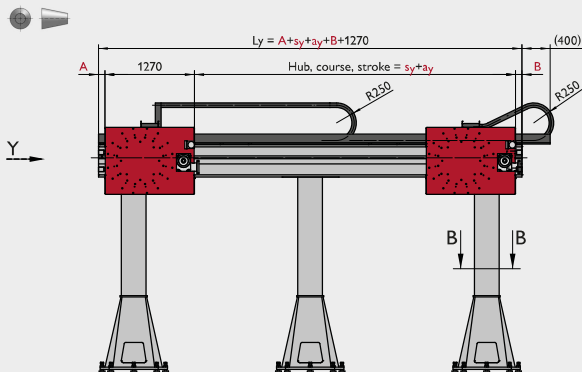
* Mit Schienen / avec rails / with guideway rails

Baugröße TMO-3-W
Taille TMO-3-W
Size TMO-3-W

Massblatt TMO-3-W V3.1

Côtes TMO-3-W V3.1

Dimensions sheet TMO-3-W V3.1



	$s_y + a_y$	A / B	F / G*	H1 / H2...*	L_s^{**} small	L_s^{**} large	L_f small	L_f large
min.	1480	125	400	1200	1400	1900	1045	1550
max.	98480		1500	7000	3000	4000		

* Stützen können in 100mm Schritten an der Verfahrachse angebracht werden.
 Les supports peuvent être fixés à l'axe de mouvement par incréments de 100mm.
 Supports can be attached to the traversing axis in 100mm increments.

** andere Höhen auf Anfrage / autres hauteurs sur demande / other heights on request

TMO-3-W

Massblatt TMO-3-W V3.1

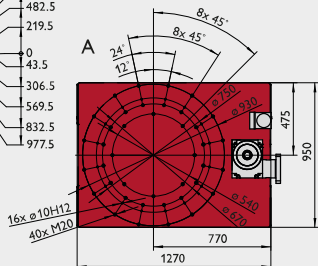
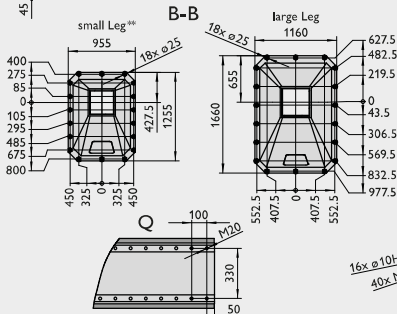
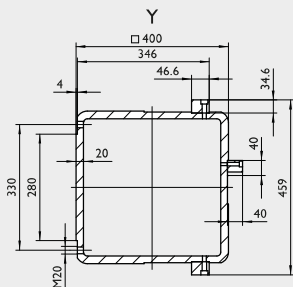
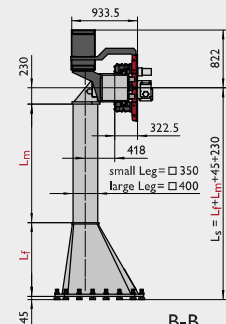
CAD-Daten als 2D-Zeichnung und 3D-Modelle finden Sie auf unserer Website.
gudel.com

Côtes TMO-3-W V3.1

Vous trouverez les données CAO sous forme de dessins 2D et de modèles 3D sur notre site web.
gudel.com

Dimensions sheet TMO-3-W V3.1

CAD data as 2D drawing and 3D models can be found on our website.
gudel.com



a_y 50mm

Sicherheitsweg. Minimaler empfohlener Hub.
Course de sécurité Valeur recommandée min.
Overtravel. Minimal recommended value.

f_y

Arbeitshub
Course de travail
Working stroke

** nur bei einem Laufwagen anwendbar
utilisable uniquement avec un chariot
only applicable with one carriage