

Baugrösse CP-4
Taille CP-4
Size CP-4

Technische Daten CP-4 V2

Données techniques CP-4 V2

Technical data CP-4 V2

$F_{\max} = 2000 \text{ N}$

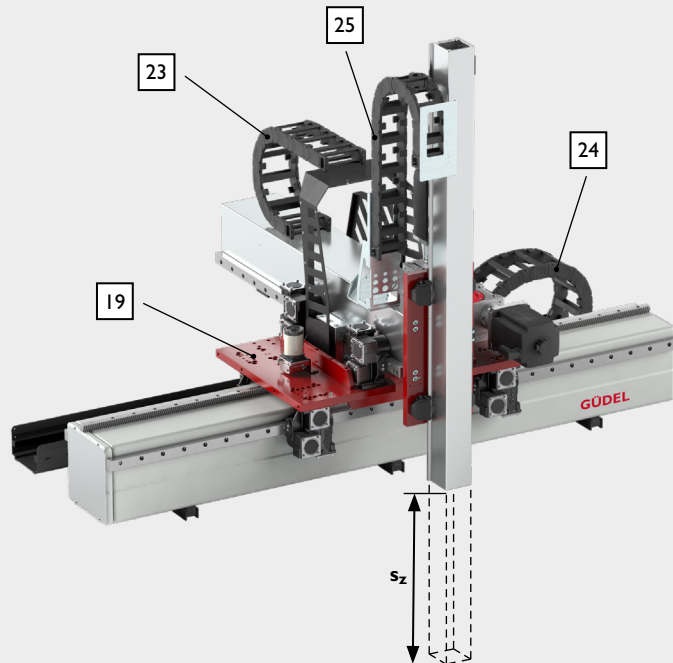
F_{\max} [N]: zulässige maximale Nutzlast
 Poids utile max. admissible
 Permissible max. payload

F_{eff} [N]: eff. Transportlast inkl. Greifer
 Poids utile eff. pince inclu
 eff. payload incl. gripper unit

s_z [mm]: Hub
 Course
 Stroke

Nutzlast Exzentrizität
Excentricité de le poids utile
Payload eccentricity

Max. ± 50 mm in X & Y Richtung von Zentrum Z-Achse
 Max. ± 50 mm en X & Y direction du centre Z axe
 Max. ± 50 mm in X & Y direction from center Z axes



Fall / cas / case 1 : $s_z < 1.2 \text{ m}$ $F_{\max} = F_{\text{Tab.}}$ [N]

Fall / cas / case 2 : $s_z > 1.2 \text{ m}$ $F_{\max} = F_{\text{Tab.}} - (s_z - 1.2) \cdot 240$ [N]

$F_{\text{eff}} \leq F_{\max}$ [N]

Laufwagen - Energiekette / Chariot et chaînes porte cables / Carriage - Energy chain

Pos.	Mat.		Art. No.	⌀	m
19	Alu	Laufwageneinheit kpl./ Chariot / Carriage*			333 kg *
24	PAG	Energiekette X-Achse / Chaîne porte cable X axe / Energy chain X axes	H4.42.20.200.0	42 x 200 mm	2.2 kg/m
		Anschlusselement mit Kettenkamm Element de fixation avec peigne Mounting bracket with tiwrap clamp	E4.420.20.1.12.C		
23	PAG	Energiekette Y-Achse / Chaîne porte cable Y axe / Energy chain Y axes	H4.42.17.200.0	42 x 168 mm	2.119 kg/m
		Anschlusselement mit Kettenkamm Element de fixation avec peigne Mounting bracket with tiwrap clamp	E4.420.17.1.12.C		
25	PAG	Energiekette Z-Achse / Chaîne porte cable Z axe / Energy chain Z axes	H4.42.11.150.0	42 x 108 mm	1.96 kg/m
		Anschlusselement mit Kettenkamm Element de fixation avec peigne Mounting bracket with tiwrap clamp	E4.421.11.1.12.C		

Standardmässig ist jedes 2. Kettenglied mit einem Trennsteg ausgerüstet. Fachböden für Energieketten auf Anfrage.
 Les chaînes porte cables sont équipées en standard de séparateur verticaux tous les deux éléments. Séparateur horizontal sur demande.
 In the standard configuration each second segment has a vertical divider. Shelves for energy chains on request.

*Gewicht ohne Z-Achse, Motoren, Elektrokasten, Kabel. / Poids sans axe Z, moteur, cablages. / Weight without Z-axis, motors, cabinet, cables.

Hub und Antriebsdaten	Course et données de l'entraînement				Stroke and drive data					
Achse / Axe / Axis	X				Y			Z		
Hub / Course / Stroke	[mm]	$s_x \leq 100000$			$s_y \leq 1500$			$s_z \leq 1250$		
Nutzlast Charge utile Payload	[N]	800	1250	2000	800	1250	2000	800	1250	2000
Geschwindigkeit / Vitesse / Velocity	[m min ⁻¹]	150	120	100	120	90	72	120	75	45
Beschleunigung / Acceleration / Acceleration	[ms ⁻²]	4.0	3.5	2.5	6	4.5	3.5	7.5	2.5	1.0
Übersetzung Getriebe Rapport de réduction du reducteur Gearbox ratio	[-]	4	5	6	6	8	10	5	8	13.333
Güdel Getriebe Typ HPG Taille de Güdel reducteur type HPG Size of Güdel gearbox type HPG	[-]	090	090	090	060	060	060	060	060	060
Linearvorschub pro Motorumdrehung Course parcouru par rotation du moteur Axis travel per motor revolution	[mm]	50.00	40.00	33.33	26.67	20.00	16.00	26.67	16.67	10.00

High Dynamic
 Optimal Range
 High Load

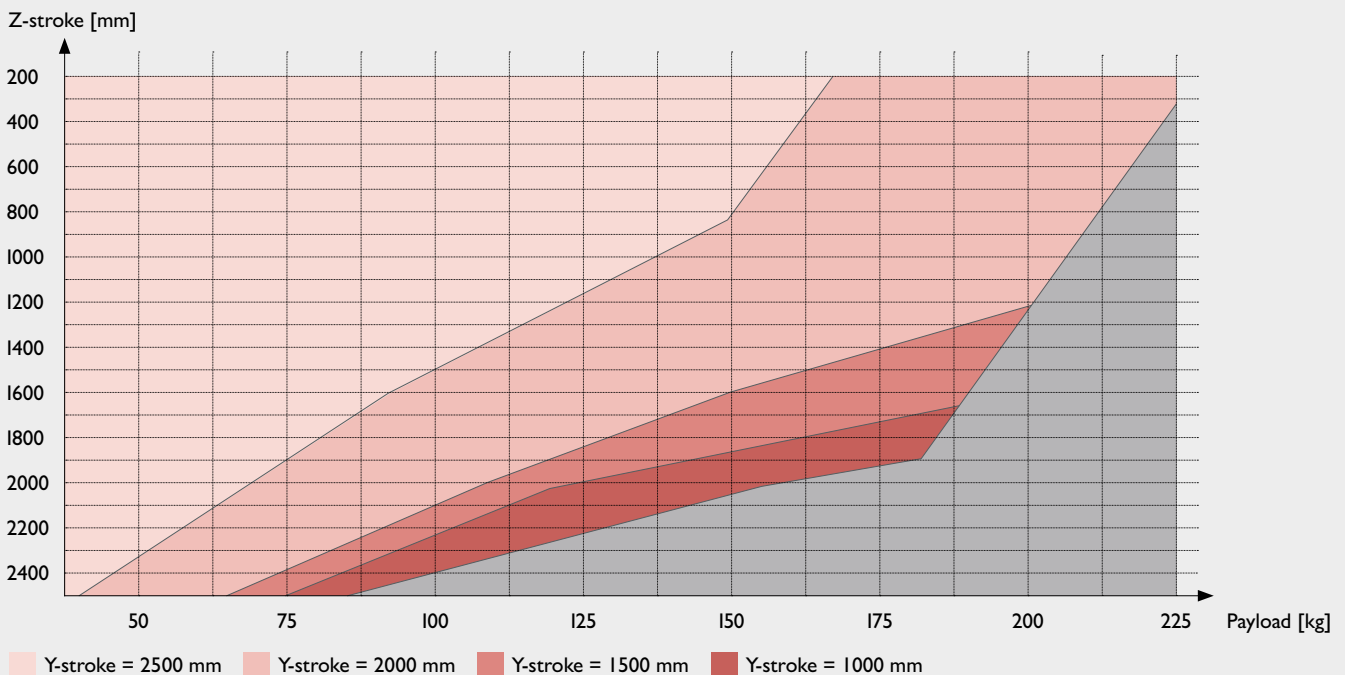
Präzision (Wiederholgenauigkeit)

Précision (Répétabilité)

Precision (Repeatability)

$r = \pm 0.02$ [mm]

Leistungsdiagramm / Diagramme des performances / Performance chart



Referenzkonfiguration I / Configuration de référence I / Reference configuration I

Payload = 125 kg

Y-stroke = 2.5 m

Z-stroke = 1.15 m

Referenzkonfiguration II / Configuration de référence II / Reference configuration II

Payload = 200 kg

Y-stroke = 1.5 m

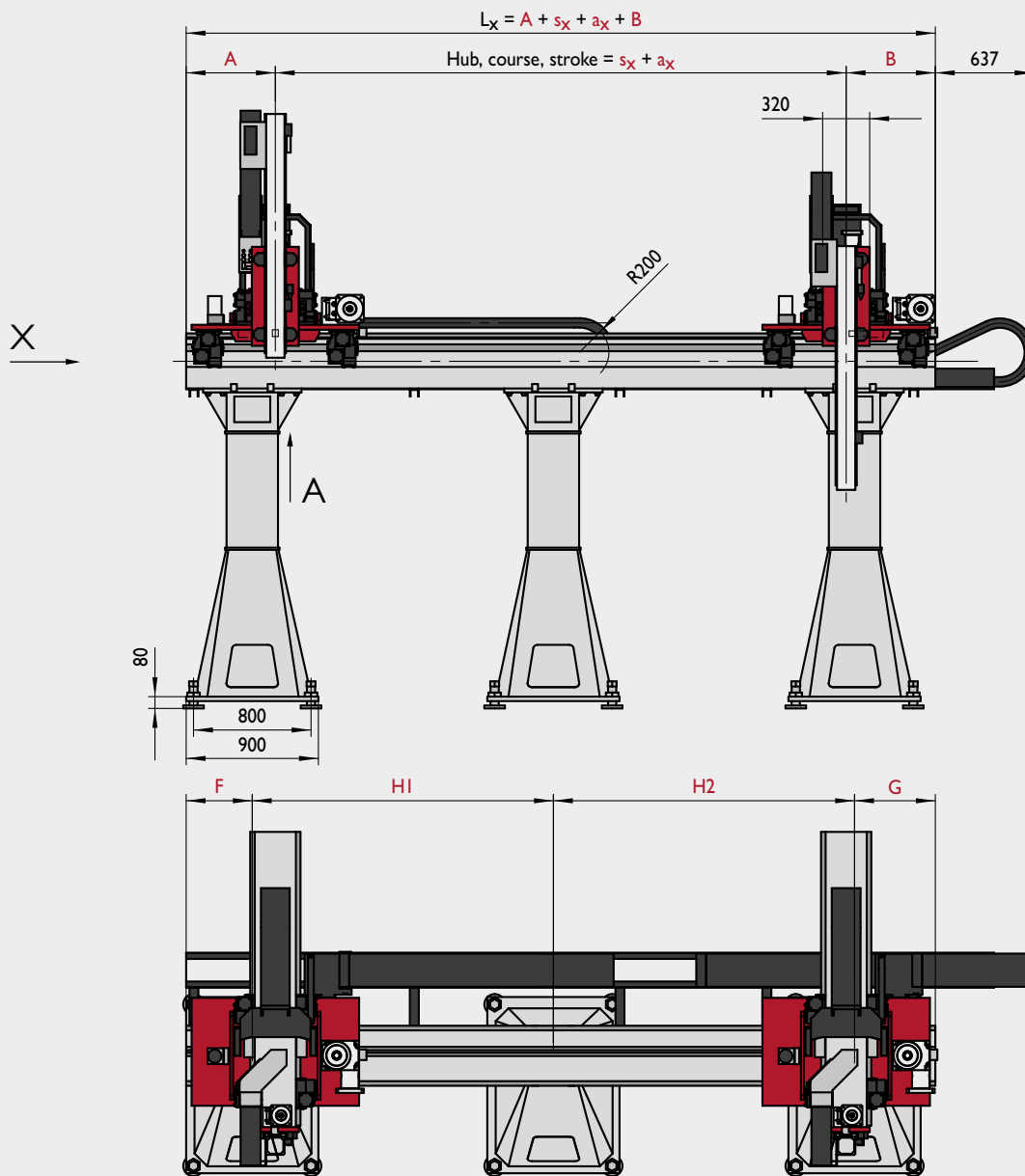
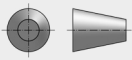
Z-stroke = 1.25 m

Baugrösse CP-4
Taille CP-4
Size CP-4

Massblatt CP-4 V2

Côtes CP-4 V2

Dimensions sheet CP-4 V2



	s_x+a_x	$s_y+a_y^*$	$s_z+a_z^{**}$	A	B	C	D	F / G	HI / H2...	Ls
min.	–	600	600	644	644	385	515.5	350	1000	1975
max.	100000	2500	***	–	–	–	–	1550	7000	3300

*In Schritten / Par étapes / In steps 600 / 1000 / 1500 / 2000 / 2500 mm

**In Schritten / Par étapes / In steps 100 mm

***Siehe Leistungsdiagramm / Voir diagramme des performances / See performance chart

CP-4

Massblatt CP-4 V2

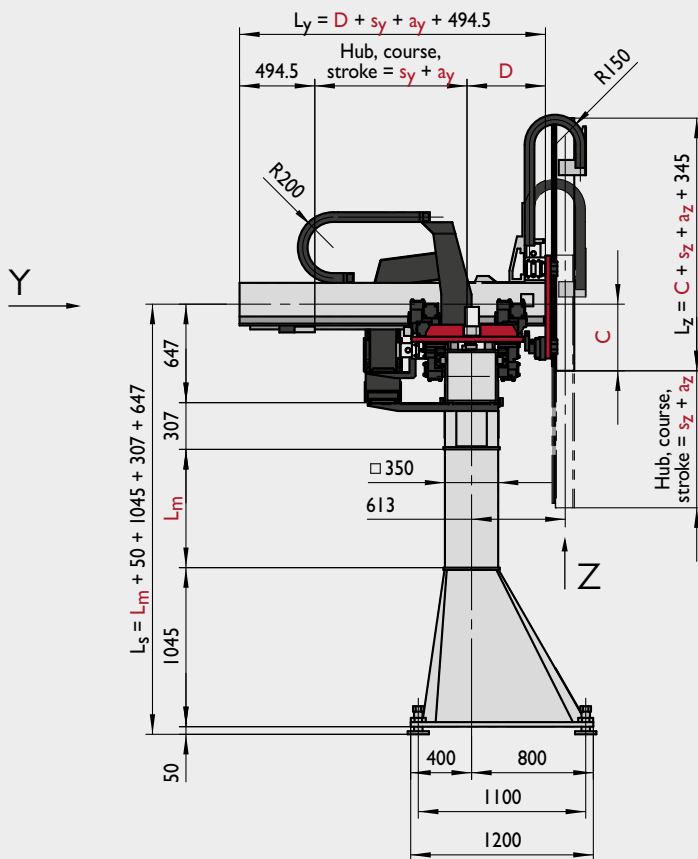
CAD-Daten als 2D-Zeichnung und 3D-Modelle finden Sie auf unserer Website. gudel.com

Côtes CP-4 V2

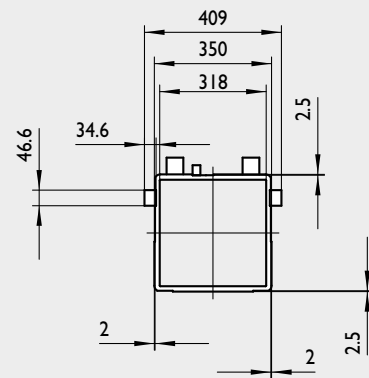
Vous trouverez les données CAO sous forme de dessins 2D et de modèles 3D sur notre site web. gudel.com

Dimensions sheet CP-4 V2

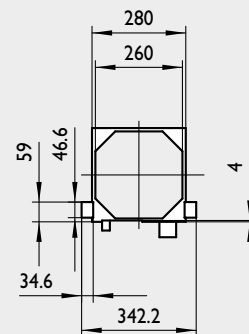
CAD data as 2D drawing and 3D models can be found on our website. gudel.com



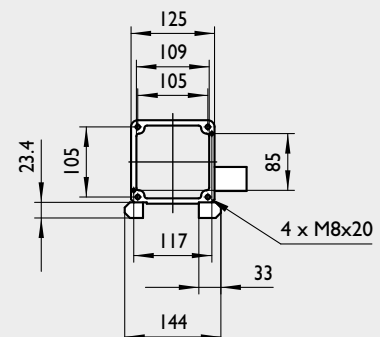
X



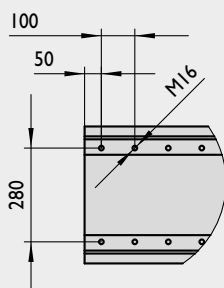
Y



Z



A



a_x: 50mm
a_y: 50mm
a_z: 50mm

s_x
s_y
s_z

Sicherheitsweg. Minimaler empfohlener Hub.
 Course de sécurité Valeur recommandé min.
 Overtravel. Minimal recommended value.

Arbeitshub
 Course de travail
 Working stroke